

Casi di Successo:

## Salvaguardare gli investimenti rispondendo alle mutate esigenze di gestione

### La gestione integrata del ciclo attivo di una azienda multinazionale del settore cartario

La Società **Kappa Graphic Board srl** opera dal 1985 in Italia commercializzando un particolare tipo di cartone bi-accoppiato utilizzato soprattutto per la produzione di copertine di libri (cosiddetto cartonato), di classificatori rigidi da ufficio e per la produzione di puzzles. Trattasi di un materiale assai particolare, ottenuto al 100% da materiali cartacei di riciclo, e viene prodotto in due stabilimenti con sede in Olanda, dove si trova la Kappa Graphic Board B.V, casa madre dell'azienda italiana.

La Kappa Graphic Board B.V. è leader mondiale per qualità e servizio, attraverso le 7 filiali distribuite all'estero tra Europa, USA e Asia.

L'azienda, con sede a San Donato Milanese, ha un organico di 10 persone ed un fatturato annuo di circa 10 mln di euro. Strettamente legate alla commercializzazione del prodotto sono da considerarsi le operazioni di taglio dei fogli di cartone, in quanto tale lavorazione fa parte integrante delle modalità di fornitura della merce alla clientela, quale ulteriore servizio.

La Kappa italiana commercializza i propri prodotti anche sui mercati esteri di Grecia, Turchia, Cipro e Malta, rivelando la propria vocazione pienamente internazionale.

*"La nostra, insieme a quella spagnola, è stata la prima sede impiantata all'estero dalla casa madre olandese",* dichiara **Maria Schiavone**, controller dell'azienda.



**Mago.Net**, grazie  
alla sua  
versatilità,  
e modularità, è in  
grado di integrarsi  
efficacemente con  
software di terze  
parti permettendo  
alla filiale italiana di  
scambiare dati  
commerciali e  
amministrativi con  
la casa madre in  
Olanda.

## Esigenze

*"Nel 1985 avevamo bisogno di un software in grado di gestire la contabilità generale, che fosse anche capace di colloquiare con il gestionale fornito Kappa Graphic Board B.V. Ci siamo sin da subito appoggiati alla società ICF, Rivenditore Autorizzato e Centro di Sviluppo Microarea che ancora oggi ci segue, e abbiamo adottato una soluzione software "su misura", integrata con il gestionale dalla casa madre" ricorda la sig.ra Schiavone.*

Quando poi, nel 1995, la casa madre ha proposto la sostituzione del software gestionale oramai obsoleto, l'azienda ha deciso di orientarsi verso un prodotto più rispondente alle esigenze operative della filiale locale.

*"Abbiamo insistito con la direzione olandese per utilizzare un programma italiano, unico e integrato, che ragionasse con la logica dell'"ordine da cliente", e che fosse in grado di gestire anche i movimenti di magazzino" spiega la sig.ra Schiavone: "il sig. Cucco della ICF ci ha consigliato Mago anche per la sua scalabilità e integrabilità con altre soluzioni".*

## Soluzione

Mago, che è un gestionale concepito per soddisfare tutte le tipologie di PMI senza particolari distinzioni, grazie alla sua struttura aperta ha permesso la realizzazione di importanti personalizzazioni in grado di dare una risposta valida a specifiche esigenze dell'azienda. Due, in particolare, rivestivano una grande importanza: la **gestione degli articoli** e la **gestione delle unità di misura**.

I fogli di cartone vengono infatti forniti ai clienti nei formati più diversi, e non sono riconducibili ad una anagrafica articoli, se non per quel che riguarda unicamente il tipo di cartone e lo spessore.

Anche per quel che riguarda la gestione delle unità di misura le particolarità riguardavano la gestione del magazzino in tonnellate reali e fatturazione in

fogli e/o metri quadri, con un rapporto legato ad un peso teorico.

La personalizzazione realizzata da ICF, piuttosto complessa nella fase di realizzazione, ha risolto brillantemente le esigenze, integrandosi con gli altri moduli e confermando la duttilità di Mago, che non era pensato specificatamente per il settore.

La configurazione è rimasta funzionante interamente fino al 2005, anno in cui la Kappa Graphic Board B.V. ha esteso anche alla filiale italiana l'utilizzo di un nuovo software specifico per il settore cartario che ha sostituito la personalizzazione fatta da ICF per quel che riguardava la gestione degli ordini. La revisione della configurazione è stata anche l'occasione per effettuare la migrazione a Mago.Net, che ha continuato a gestire la parte amministrativa dell'azienda.

L'introduzione della nuova versione di Mago ha reso ancora più semplice effettuare le necessarie integrazioni tra i due software.

La ICF, supportata dalla sig.ra Schiavone e dal reparto IT della stessa casa madre, ha realizzato una interfaccia tramite la quale è ora possibile importare i dati delle fatture nelle anagrafiche di Mago per

gestire la parte contabile e la gestione degli incassi, essendo necessario gestire Riba, scadenze multiple, e altre particolarità tipiche del nostro Paese che il software della casa madre non prevede. La procedura permette altresì di aggiornare la situazione dei pagamenti sull'altro software, chiudendo così il ciclo degli ordini da cliente.

L'aver adottato una soluzione modulare e altamente flessibile come Mago, oltre che naturalmente la competenza e la preparazione del Partner Microarea ICF, hanno permesso alla società Kappa di ottimizzare, salvaguardandoli, i propri investimenti in IT, che hanno seguito l'evoluzione delle esigenze di tutto il gruppo di imprese di cui fa parte la filiale italiana.

# Mago.Net

MICROAREA®

## Vantaggi

L'azienda ha avuto modo di sperimentare i vantaggi derivanti dall'uso di Mago nelle varie versioni in cui l'ha utilizzato. *"In occasione della prima installazione abbiamo potuto apprezzare l'aver a disposizione un software completo e molto flessibile, facile da personalizzare in base alle nostre esigenze"* osserva la Sig.ra Schiavone. *"All'inizio le nostre personalizzazioni avevano bisogno di essere seguite con molta attenzione in occasione delle nuove release di prodotto, ma a mano a mano che le release si succedevano, abbiamo notato con piacere come molte delle funzioni da noi integrate diventassero componenti standard del software"*.

In effetti, da sempre Microarea ascolta con attenzione i suggerimenti e le richieste provenienti dai propri clienti, integrando ed arricchendo le proprie soluzioni con sempre nuove funzionalità.

*"Per quel che riguarda la contabilità generale abbiamo riscontrato dei notevoli vantaggi rispetto al software che usavamo in precedenza: in particolare abbiamo apprezzato la possibilità di gestire la contabilità previsionale, cosa che ci è di grande aiuto quando occorre predisporre in tempi stretti prospetti, reports, budgets, forecast"* è il giudizio della sig.ra Schiavone, che continua: *"Molto utile a questo riguardo è anche la possibilità di utilizzare i modelli contabili già presenti nel programma, che ci fanno guadagnare tempo prezioso oltre ad innalzare qualitativamente l'utilizzo del software da parte nostra"*.

La scelta di mantenere Mago.Net per la parte di contabilità generale e gestione partite è stata fortemente voluta dalla direzione locale non solo per gestire gli aspetti fiscali, ma anche come abbiamo visto importanti aspetti commerciali. Il software adottato a livello centrale non consente infatti di gestire le scadenze multiple, gli automatismi delle Riba e gli insoluti. L'innovativa architettura di Mago.Net ha permesso di realizzare la giusta integrazione tra i due software, con un semplice processo di ottimizzazione.

**"Siamo molto soddisfatti del risultato raggiunto: grazie alla fattiva collaborazione tra la società ICF ed il nostro ufficio IT in Olanda ora siamo in grado di scambiare giornalmente i dati e avere sempre sotto controllo la situazione di tutti i nostri clienti."**

**Maria Schiavone, controller di Kappa Graphic Board srl**

*"Siamo molto soddisfatti del risultato raggiunto"* è la conclusione della sig.ra Schiavone: *"grazie alla fattiva collaborazione tra la società ICF ed il nostro ufficio IT in Olanda ora siamo in grado di scambiare giornalmente i dati e avere sempre sotto controllo la situazione di tutti i nostri clienti."*

Configurazione adottata:

**Mago.Net Professional Edition con database Microsoft SQL Server**

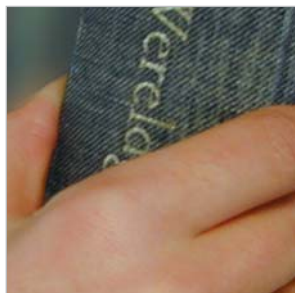
**Moduli:**

- Server
- Contabilità Generale
- Contabilità Previsionale
- Vendite
- Magazzino
- Intrastat
- XGate
- 7 CAL

## Microarea spa

Via R.Bianchi 36 - 16152 Genova, Italy  
Tel. 010 60371, Fax 010 6037280

**MICROAREA**



n° Verde 800012573  
[www.microarea.it](http://www.microarea.it)

**Mago.Net**